

# Project R4WO

## Ombouw tot primaire wegen

De R4 West en Oost zijn twee belangrijke verkeersaders voor de Gentse regio. Beide wegen zijn onvoldoende uitgerust voor de functie die ze moeten vervullen. Door ze om te bouwen tot primaire wegen garanderen we een vlotte verbinding tussen de E34 en Nederland en met de E40/E17.

### Doelstellingen

#### VLOTTER EN VEILIGER FIETS- EN AUTOVERKEER

Het aantal knooppunten waar het verkeer de R4 op en af kan rijden wordt verminderd. Dat maakt de verkeerssituatie niet alleen **vlotter** en **veiliger** voor auto's, maar ook voor het fietsverkeer.

#### VERHOOGDE LEEFBAARHEID KANAALZONE

Door op- en afritten te schrappen weren we het zwaar verkeer uit de woonkernen en kunnen we het **verkeer beter sturen**.

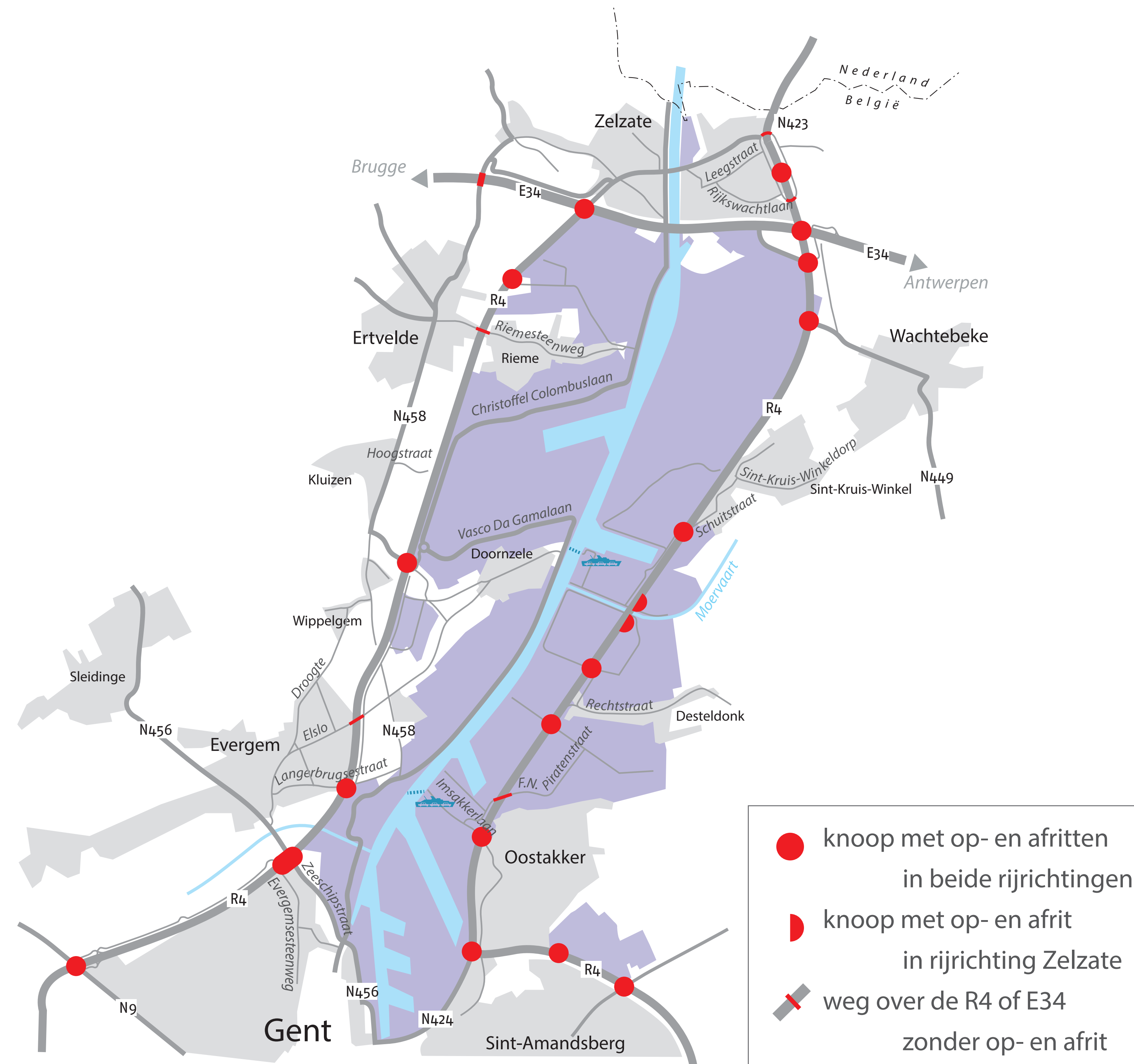
#### VERBINDING MAKEN TUSSEN WOONKERNEN

Dwarsend (fiets)verkeer op een aantal plaatsen garandeert een **goede en veilige verbinding** tussen de woonkernen.

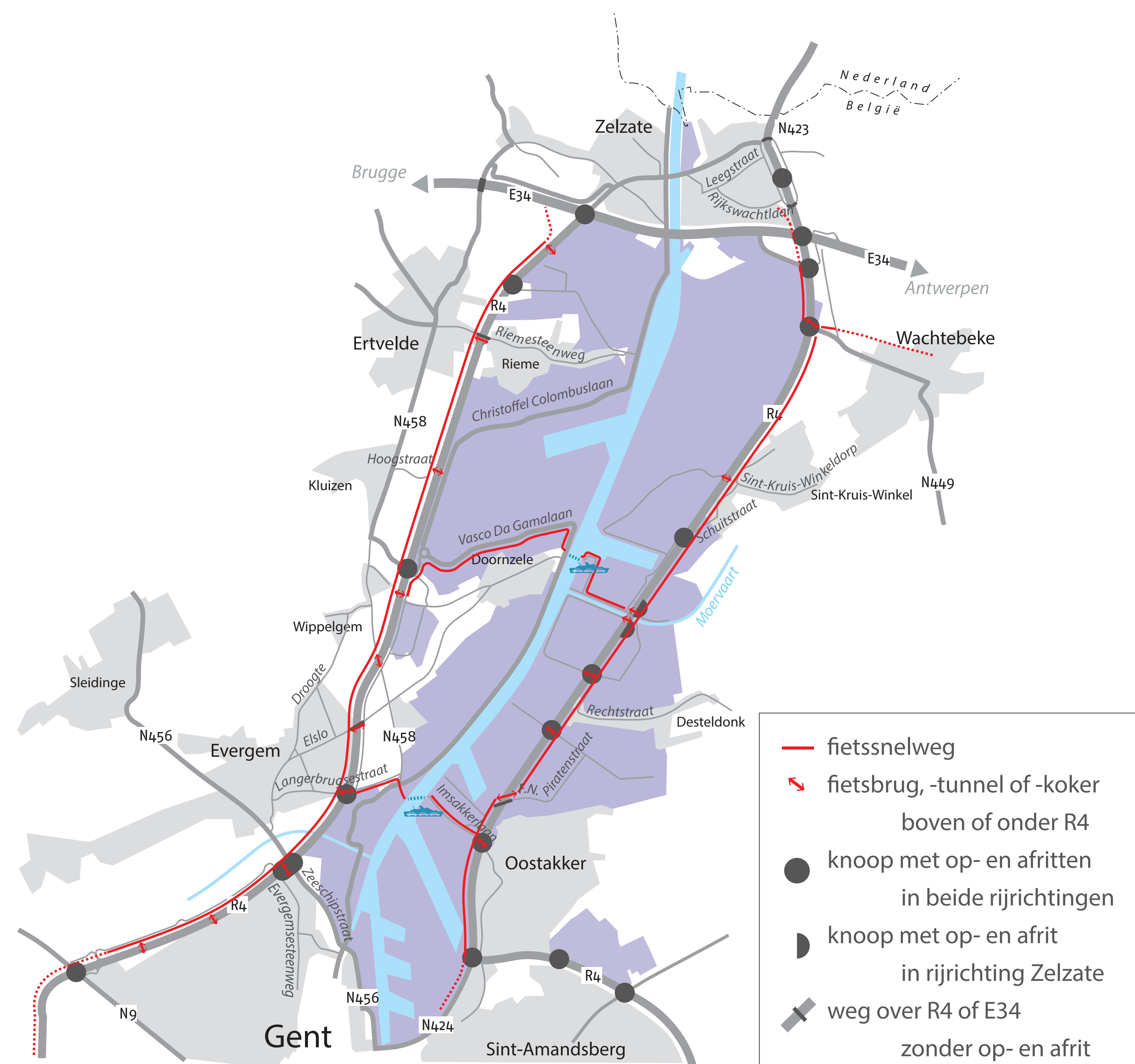


# R4 West en Oost: autobewegingen en fietsmogelijkheden

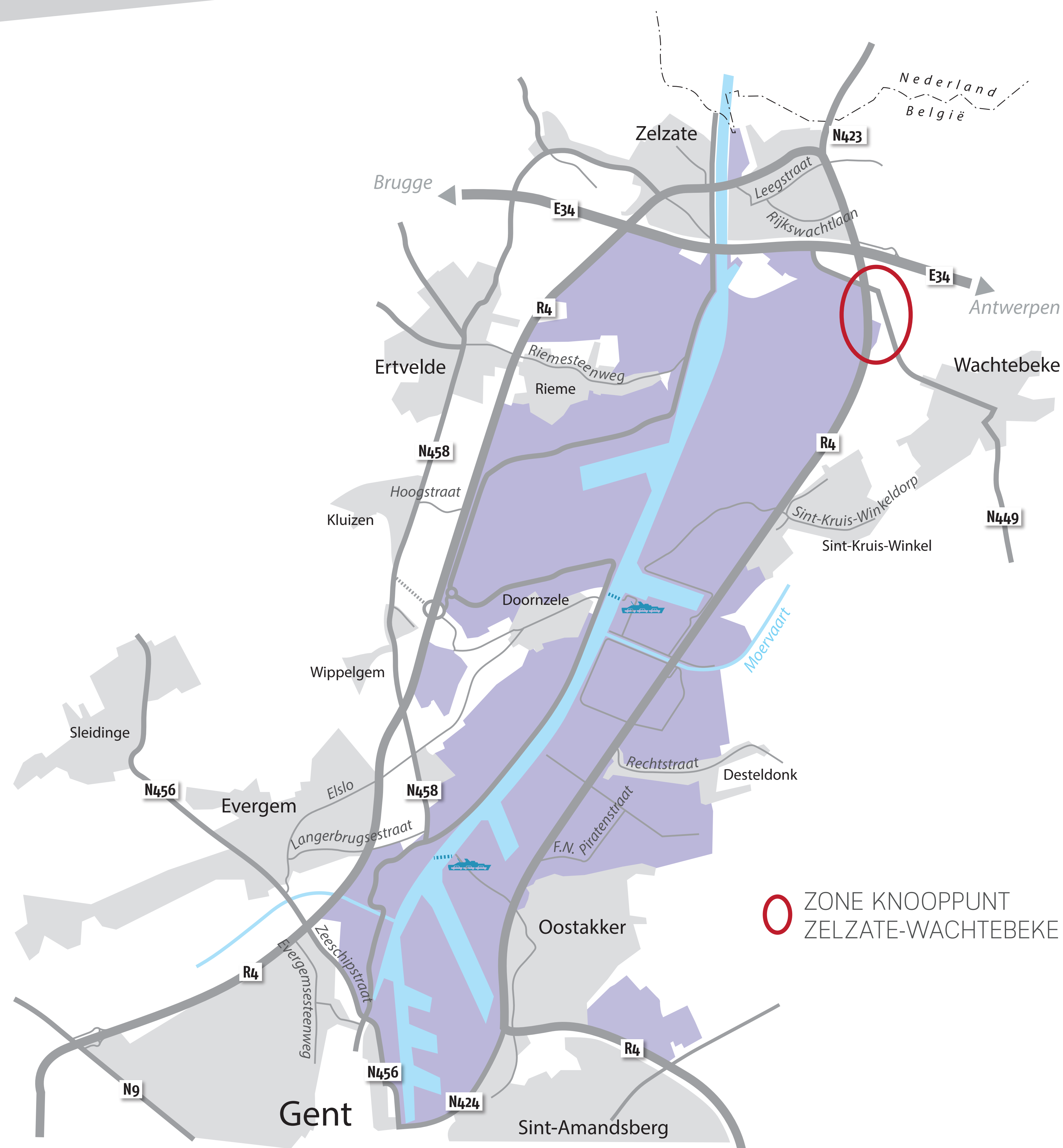
## Hoe rijd ik na de werken?



## Hoe fiets ik na de werken?



# R4: knooppunt Wachtebeke



In de zone tussen de E34 en ArcelorMittal wordt de R4 heraangelegd en omgevormd om de **doorstroming van het verkeer te verbeteren**.

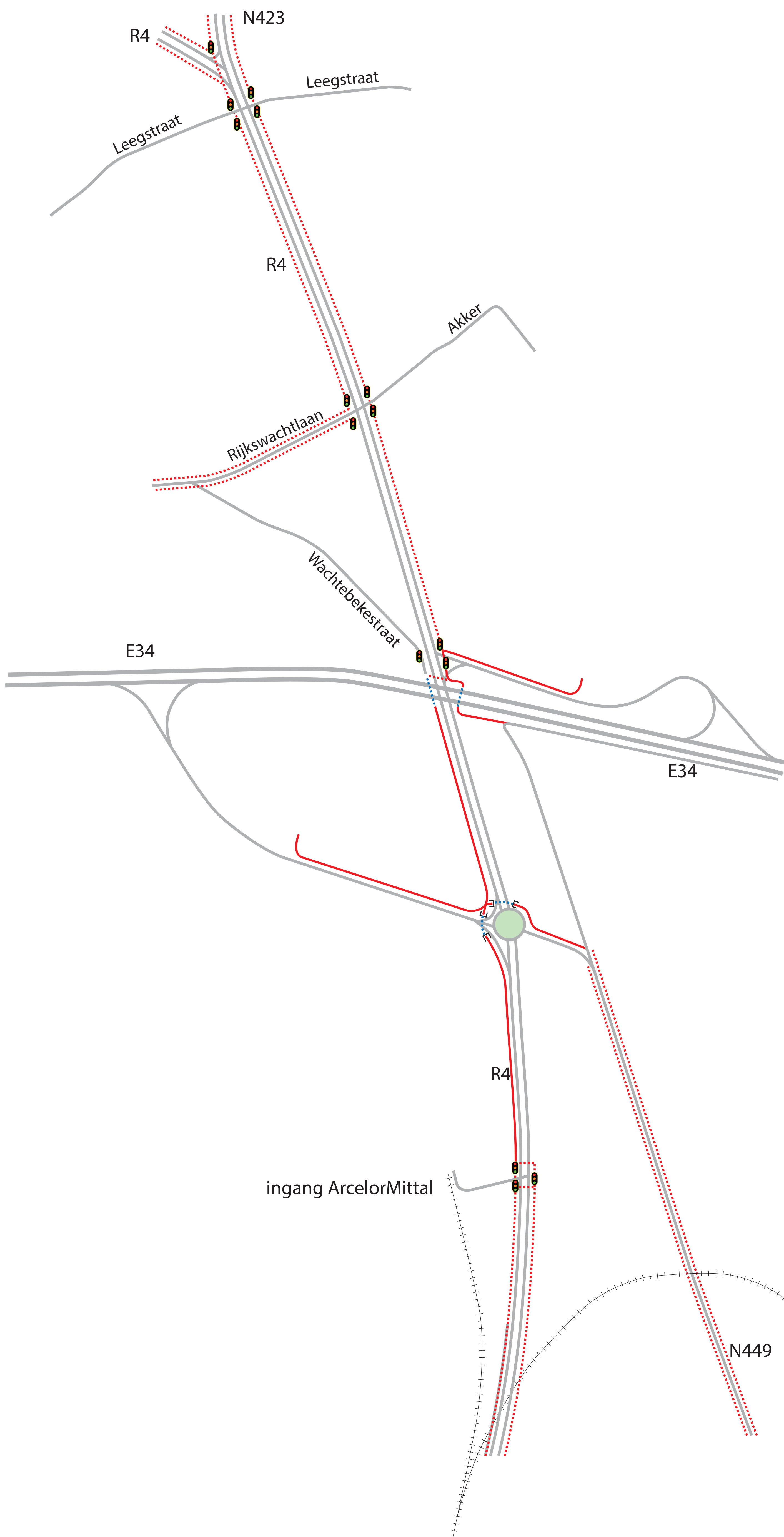
- Verlegging van de N449 zodat het verkeer van en naar Wachtebeke in de toekomst via het gepland knooppunt aan ArcelorMittal rijdt
- Realisatie nieuwe oprit vanuit rotonde Cosmos naar E34 richting Antwerpen (door hoek van het Kloosterbos)

## Voordelen

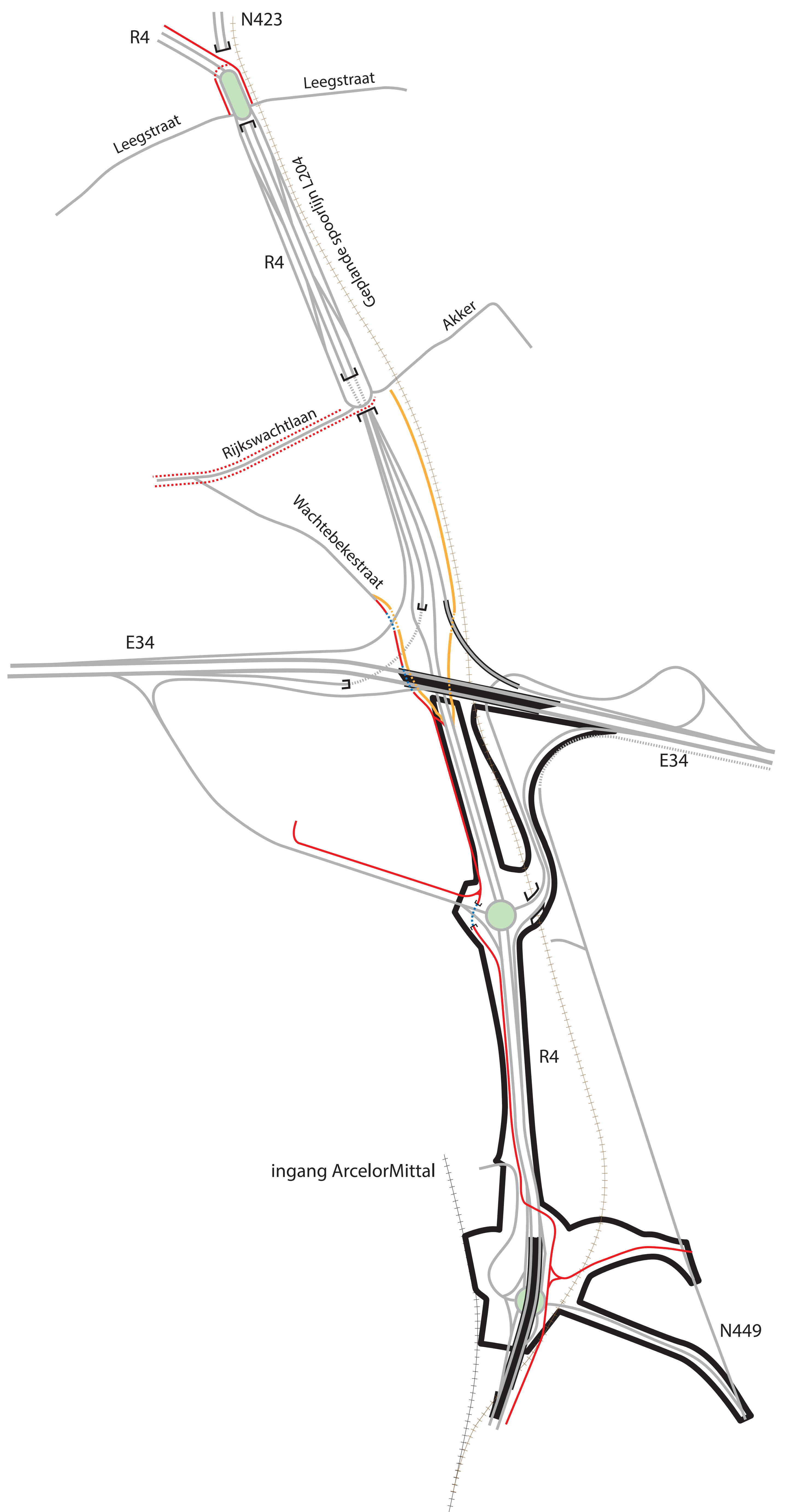
- Vlotter en veiliger verkeer op R4, van en naar E34 en van en naar ArcelorMittal
- Betere en vlottere ontsluiting van de regio
- Afgestemd op toekomstige doortrekking van spoorlijn L204 tussen Gent en Zelzate
- Vlotte en veilige fietsverbinding

# Zone Zelzate-Wachtebeke

## Bestaande toestand



## Ontworpen toestand



- aan- of vrijliggend fietspad
- gemarkeerd fietspad
- +++++ spoorweg bestaand
- spoorweg gepland

- busbaan
- fietstunnel
- aanduiding zone GRUP

# Nieuw GRUP noodzakelijk

## Waarom is een nieuw GRUP nodig?

Het GRUP legt vast welke activiteiten er mogen plaatsvinden en hoe het gebied ingericht kan worden.

### Afwijkingen:

- Aantakking N449 niet meer op Cosmos maar op geplande knoop ArcelorMittal
- Nieuwe oprit R4 Oost richting Antwerpen ligt beperkt buiten de reservatiestrook en gaat door bosgebied
- Nieuwe ligging N449 ligt voor een deel buiten de reservatiestrook en gaat door bosgebied

## Planvoornemen

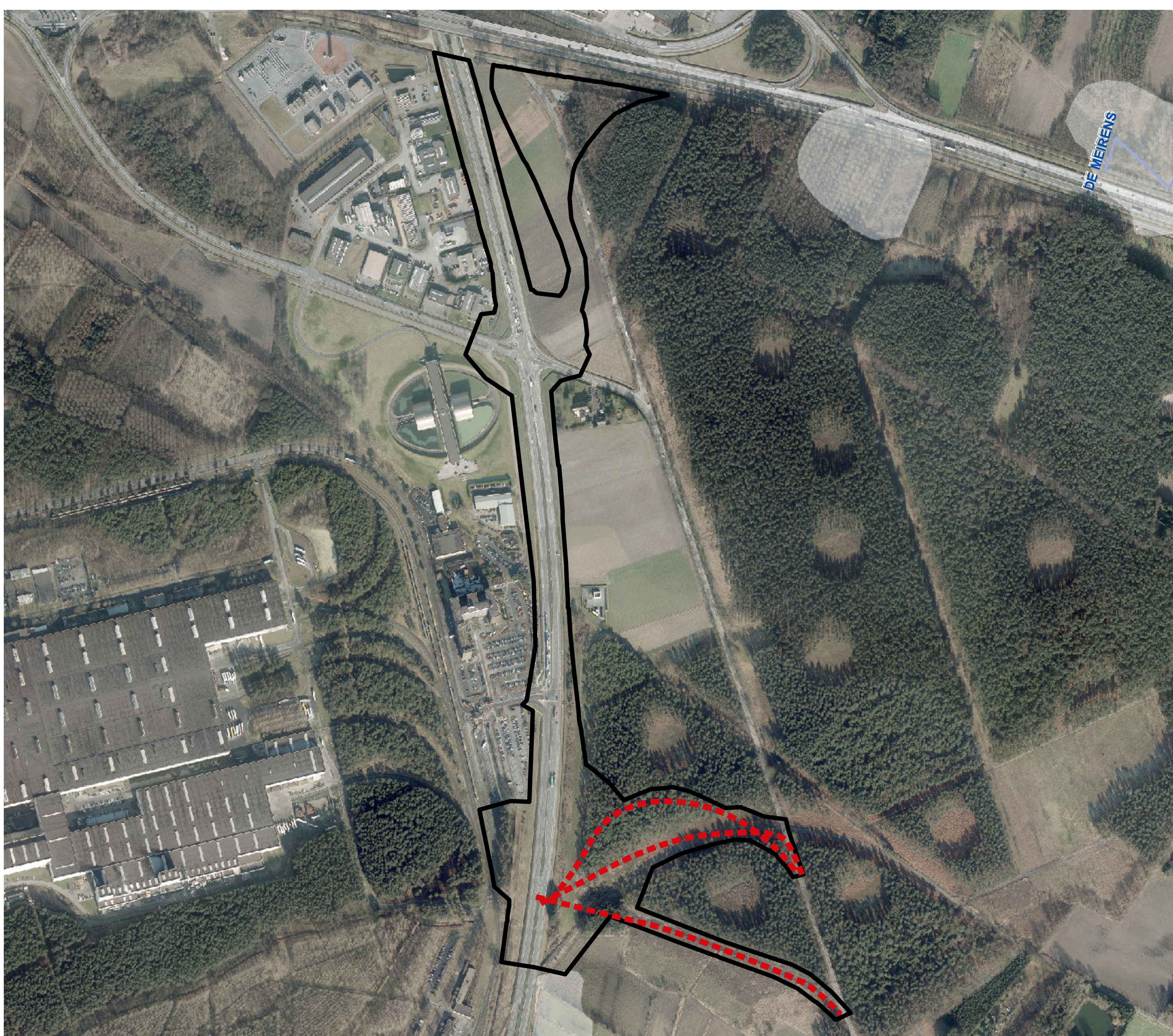
We wensen de ombouw te realiseren conform het voorkeursscenario.

## Alternatieven

Er zijn enkele inrichtingsalternatieven voor de concrete ligging van de N449:

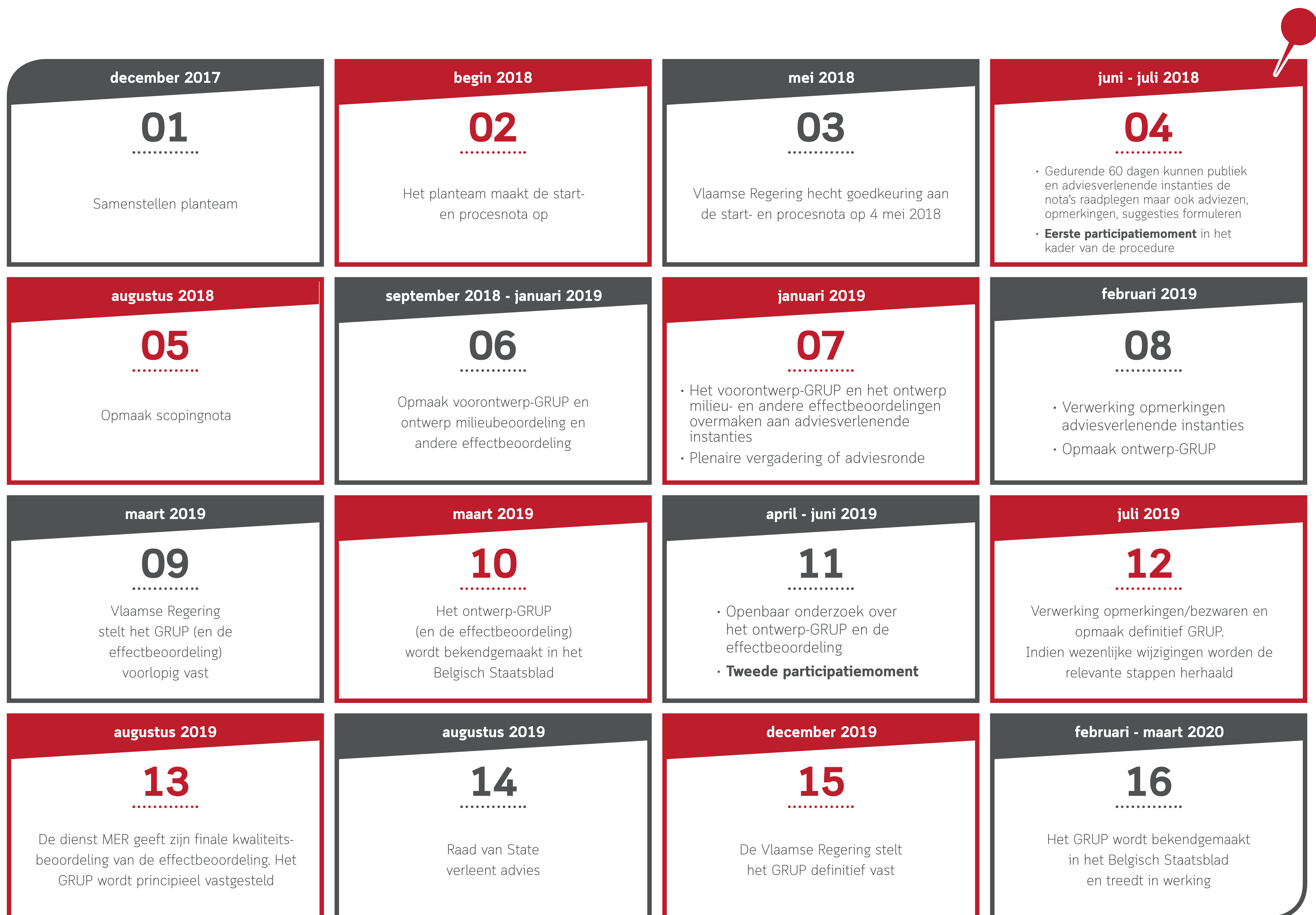
- Onmiddellijk afgestemd op het toekomstige spoor door het bos
- Op de oude spoorbedding
- Verder zuidelijk ter hoogte van bestaande onverharde weg op de grens van het bos

Het plangebied van het GRUP met aanduiding inrichtingsalternatieven van de N449:



# Geïntegreerd planningsproces

Een geïntegreerd planningsproces is een proces waarbij de ruimtelijke uitvoeringsplanning, de milieubeoordeling, de ruimtelijke veiligheidsrapportage, de passende beoordeling, de watertoets en andere effectbeoordelingen geïntegreerd verlopen. De voorlopige indicatieve planning ziet eruit als volgt:



## Wat betekent...

### MER

Het milieueffectrapport onderzoekt mogelijke gevolgen van bepaalde activiteiten of ingrepen op mens en milieu. Het wordt opgemaakt vóór de vaststelling van een plan (plan-MER) of voor de uitvoering van een project (project-MER) zodat de impact ervan op mens en milieu reeds in een vroeg stadium is gekend en nodige maatregelen kunnen worden getroffen.

### GRUP

Het gewestelijk ruimtelijk uitvoeringsplan (GRUP) is een plan opgemaakt door het Vlaams Gewest waarin bestemmingswijzigingen in een bepaald gebied worden vastgelegd.

### Plenaire vergadering

De plenaire vergadering met de adviesinstanties dient om het voorontwerp-GRUP waarbij de resultaten van de uitgevoerde effectbeoordelingen mee zijn opgenomen, te bespreken.

### Startnota

De startnota toont de eerste onderzoeksresultaten van het geïntegreerd planningsproces van het GRUP. Met deze startnota en de bijhorende procesnota start de Vlaamse overheid het planningsproces voor de concrete uitwerking van het GRUP formeel op.

### Procesnota

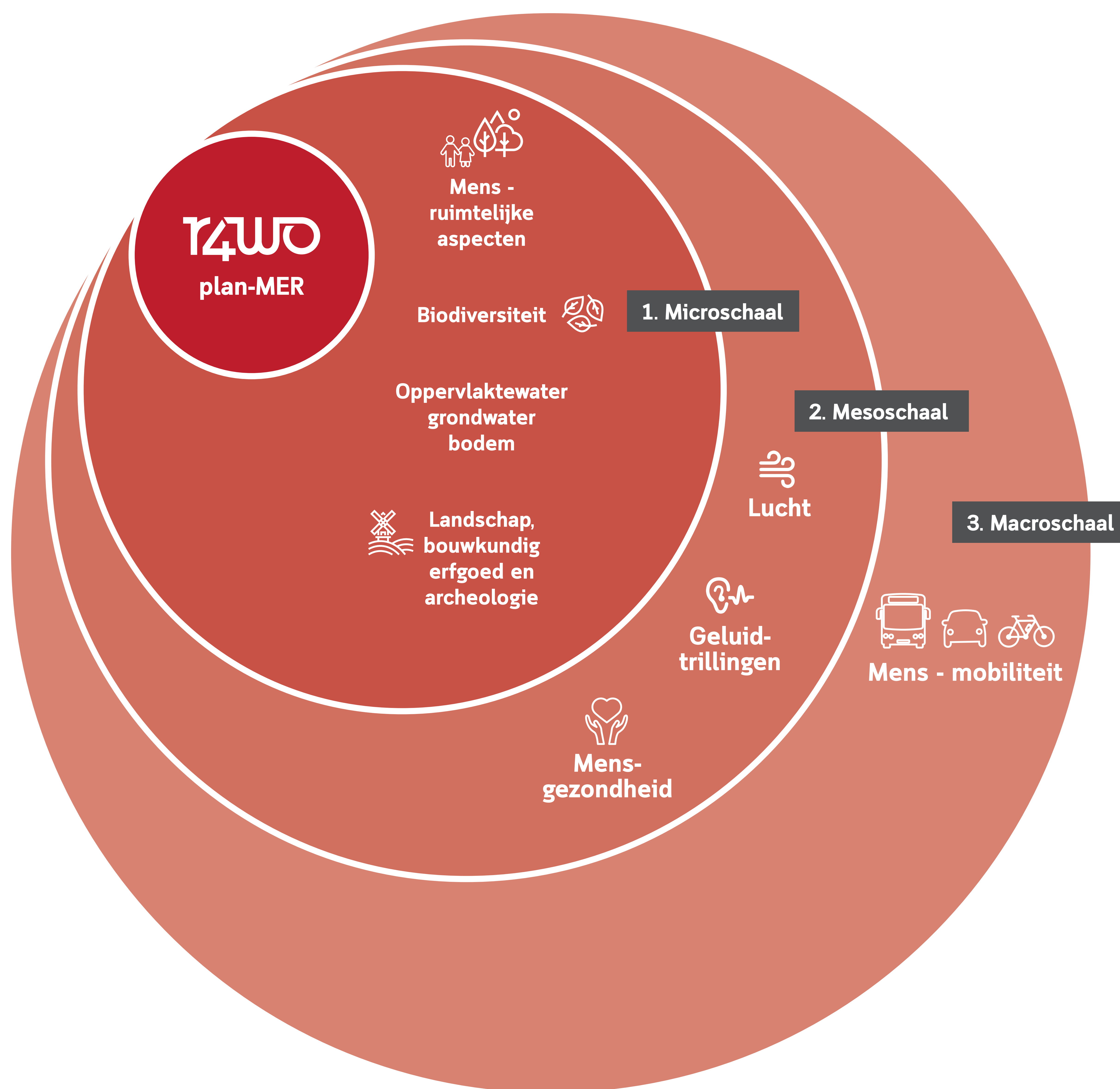
De procesnota is een dynamisch document dat tijdens het verdere verloop van de procedure zal worden aangepast. Het geeft de procesaanpak in elke fase van het project weer. De nota geeft weer wat de aanpak, overleg- en participatiemomenten en resultaten van elke fase in het proces zijn. Ook de wijze waarop het overleg met de betrokken actoren wordt gevoerd, is in de nota terug te vinden.

### Scopingnota

De startnota wordt in deze fase uitgebreid naar de scopingnota. De adviezen, inspraakreacties en de verslagen van de participatiemomenten zullen in de scopingnota worden verwerkt. Zo wordt aangegeven hoe er wordt omgegaan met suggesties om het plan te verbeteren, of worden aandachtspunten in functie van het effectenonderzoek beschreven.

# Milieubeoordeling in de vorm van een plan-MER

De milieubeoordeling maakt deel uit van het geïntegreerd planningsproces. In het kader van het GRUP wordt een plan-MER opgemaakt. Daarin onderzoeken we de mogelijke effecten van het plangebied op mens en milieu.



- 1. Microschaal:** het projectgebied en de directe omgeving
- 2. Mesoschaal:** het gebied waarbinnen zich t.g.v. het plan aanzienlijke lucht-, geluids- en gezondheidseffecten kunnen voordoen
- 3. Macroschaal:** het gebied waarbinnen zich significante mobiliteitseffecten kunnen voordoen